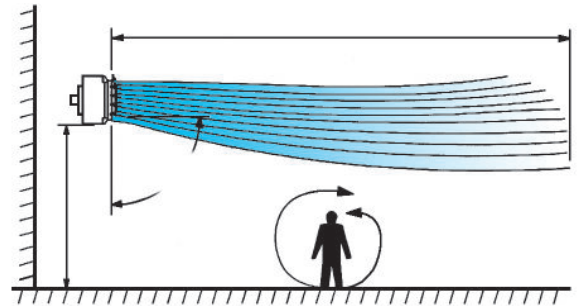


SABIANA Varmluftblæsere

60 års erfaring i fabrikation af varmluftblæsere og strålevarmesystemer har resulteret i produkter af høj kvalitet, smukt design og et lavt støjniveau. Sabiana varmluftblæsere leveres med vekslere udført i stål eller kobber med kapaciteter fra 5 kW til 45 kW beregnet for vand fordelt på 6 størrelser.

I mange europæiske lande er det mest almindelige varmesystem til industrien varmluftblæsere forbundet til et centralvarmesystem.

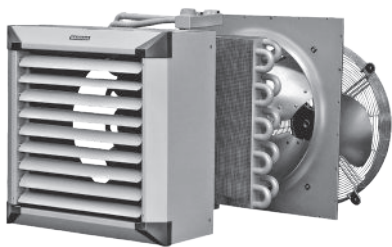


Der er et fremragende forhold mellem indeklima og driftsomkostninger grundet løbende effektivisering af varmtvandsproduktionen ved hjælp af:

- Både kondenserende kedler og varmepumper,
- Specifikke løsninger, fx flow optimisers på enhederne
- Flexibel installation
- Nem tilpasning til nye produktionsanlæg selv efter installation

Tusindvis af arkitekter og virksomheder anbefaler og foretrækker derfor denne varmeløsning.

Alle Atlas serier er kompatible med det nye ERP 2013 regulativ (EU) nr. 327/2011, der kræver meget lavt elektrisk forbrug i relation til leveret ydeevne. De leveres i 230 Volt med de nye EC-motorer, der giver mulighed for flere reguleringstyper.



Sabiana er en førende producent af varmeprodukter, og konkurrerer på verdensplan om at levere den nyeste teknologi kombineret med miljømæssig komfort.

DANSK VVS IMPORT A/S